

Cela a commencé avec UniFlex® L...

Par Mogens Lindström - Lindström Consultancy

Danapak Flexibles, appartenant au géant de l'alimentation Scandinave, Arla Food, est un fabricant de pointe dans l'emballage flexible. Danapak imprime en rotogravure et flexo. Ils ont effectué un travail remarquable en flexo apportant la standardisation de l'impression flexo. Ils impriment sur du OPA, PET, Alu et OPP et la grande partie du travail est pour la lamination.

Sur leur site à Horsens, Danemark, ils ont une Presse Rotomec Helio, une machine flexo Schiavi 8 couleurs de 2003 et une machine 6 couleurs Fischer & Krecke de 1984. Les employés de Danapak et le directeur de Production, Peter Jessen ont beaucoup travaillé pour standardiser le processus flexo. Lorsqu'Apex a présenté les cylindres UniFlex GTT, Danapak était la première entreprise Scandinave, dans l'industrie de l'emballage flexible à acquérir sa propre expérience avec cette nouvelle technologie. Cela a débuté en 2008 avec 1 cylindre encreur UniFlex L. Le premier travail était un aplat noir avec beaucoup de petit texte négatif. De plus, il y avait un petit fragment de trame en 34 L/cm. Normalement ils auraient imprimé le noir avec 2 clichés : un pour les aplats et un autre pour la trame. Avec UniFlex L ils étaient capables d'imprimer trame et aplats sur un cliché.



Image: Schiavi printing press



Image: Production Manager Peter Jessen

Aujourd'hui la machine Schiavi de 2003 est complètement équipée avec UniFlex S, M, L et XL. Les cylindres XL GTT sont utilisés pour l'impression des blancs. Souvent, ils échangent le travail d'impression entre Helio et Flexo. En Helio le niveau d'opacité du blanc est légèrement plus élevé et très souvent en flexo, ils devaient faire 2 passages de blanc pour atteindre le même niveau d'opacité. Avec l'UniFlex XL ils sont capables d'atteindre les niveaux d'opacité souhaités en blanc avec un seul cliché. Ils ont le même niveau d'opacité qu'en Helio et le cylindre GTT imprime de manière très nette. Ils utilisent moins d'encre lorsqu'ils atteignent ces niveaux d'opacités et il n'y a pas de "Pinholing". La machine Fischer & Krecke de 1985 est aussi presque complètement équipée avec des cylindres UniFlex.

Après la première expérience avec les cylindres UniFlex GTT, Mr. Peter Jessen a fait le pas suivant et a commandé un jeu de 4 UniFlex S combinés avec un cylindre UniFlex M GTT déjà installé sur la machine Schiavi. Mr. Jessen nous a informés que les meilleurs vendeurs pour Apex étaient ses imprimeurs. Ils apprécient vraiment de travailler avec les cylindres UniFlex GTT. Maintenant ils utilisent juste les cylindres déjà sur machine. Dans le passé, lorsqu'ils utilisaient des cylindres anilox traditionnels, ils avaient quelques cylindres qui étaient mieux pour le jaune, d'autres pour quelques autres couleurs, même s'ils avaient le volume et la trame identiques. Avec UniFlex ils atteignent le même transfert d'encre avec tous les cylindres dans la même configuration.



Image: les imprimeuses chez Danapak

Faire de longs tirages sans devoir s'arrêter pour nettoyer les clichés est un avantage que les imprimeurs apprécient. Un autre point positif est le fait qu'UniFlex GTT reste propre, ce qui facilite les changements de travaux d'impression. Avec les cylindres traditionnels, ils remarquent que souvent, là où il n'y a pas d'impression, les cellules "s'encrassent" et lorsqu'il faut changer de motif /cliché, le cylindre a besoin d'être nettoyé.

S'ils doivent nettoyer les cylindres UniFlex GTT, les imprimeurs n'utilisent plus leur ancien système de poudre de nettoyage. Ils utilisent les produits de nettoyage chimiques de chez Flexowash.

Le rêve flexo

Produire la qualité offset a toujours été le but des imprimeurs flexo. La qualité de l'impression flexo s'est améliorée pendant les dernières années mais reste la flexo et possède encore quelques désavantages comparés à l'offset. Par exemple, si vous voulez utiliser les couleurs Pantone ou des couleurs de logo, vous devez utiliser un cliché différent. Le rêve flexo serait d'utiliser seulement les couleurs CMYK. Théoriquement, cela pourrait s'effectuer en impression flexo en utilisant des cylindres anilox traditionnels. Cependant, en pratique, nous avons eu beaucoup de difficultés à effectuer des tirages importants avec uniquement CMYK. Danapak a développé un système avec lequel ils ont le contrôle total sur le processus flexo, ce qui leur permet d'utiliser uniquement CMYK. Ce n'est pas seulement la technologie de l'UniFlex GTT qui leur a donné ces possibilités. Utiliser des couleurs Pantone uniquement avec CMYK signifie un besoin en transfert d'encre environ 30% supérieur à une impression traditionnelle. Dans ce cas, Danapak a découvert que combiner les clichés Kodak NX avec l'UniFlex S d'Apex apporte une densité supérieure. L'UniFlex S permet aux points de trame –même avec plus d'encre- de rester propres et nets pendant tout le processus d'impression.



Image: les couleurs Pantone

Egalement pour le côté encre, Danapak a travaillé dur pour standardiser la densité et viscosité. Danapak peut aujourd'hui imprimer avec des trames clichées de 70 L/cm, mais pour la production

journalière ils estiment qu'une trame de 54 L/cm donne de bons résultats satisfaisant leurs clients. Toutes nouvelles impressions chez Danapak se feront en utilisant uniquement CMYK.

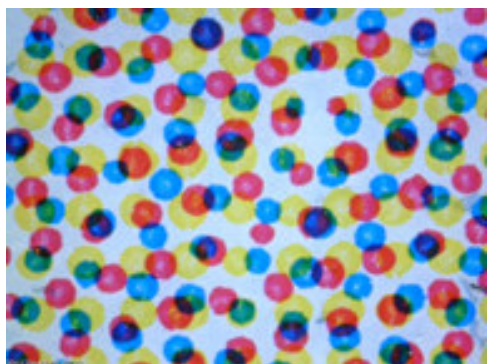


Image: Danapak trame 70 l/cm

Ils ont mis en place une procédure de démarrage rapide. Quand l'imprimeur a réglé la machine et ajusté les encres à la bonne viscosité, le tirage est mesuré avec le système Xrite. Ce contrôle et l'engraissement indique à l'imprimeur s'il peut ou non démarrer la production. Si quelque chose ne va pas avec la balance et que le contrôle Xrite montre que l'engraissement est correct, la repro doit être modifiée.

Egalement avec les commandes répétitives, le système Danapak –avec Kodak NX et Apex UniFlex permettent des démarrages très rapides tout en gardant une très haute qualité d'impression comme au premier tirage.

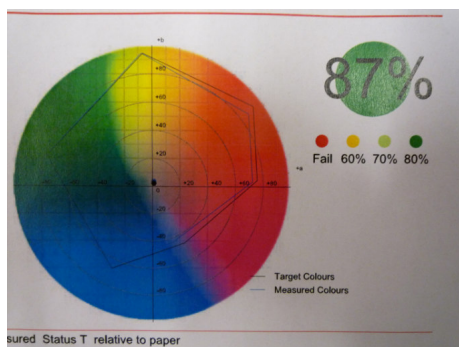


Image: X-rite measurement

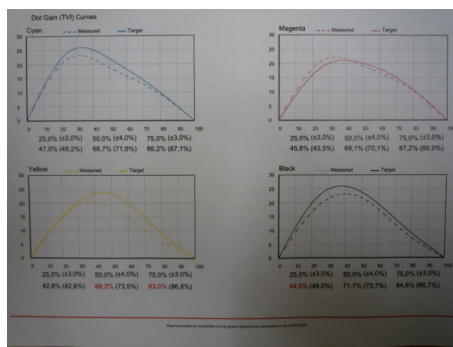


Image: Dot gain less than in Offset printing

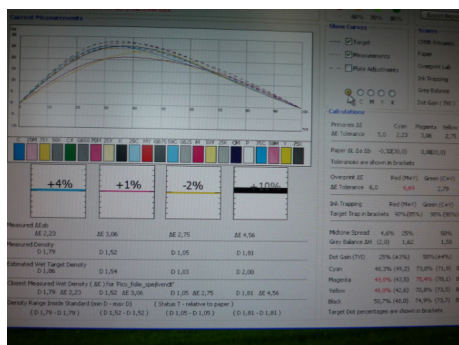


Image: Dot gain curve



Image: Digi proof and print

Le rêve flexo a été réalisé et Danapak a démontré que la flexo peut être comparé à l'offset!

Pour plus d' information:

Apex Europe B.V. – Tel. + 31 (0) 497 361111 / info@apex-europe.com / www.apex-groupofcompanies.com
 Apex France – Tél. + 33 (0) 4 75 46 39 42 / France@apex-europe.com